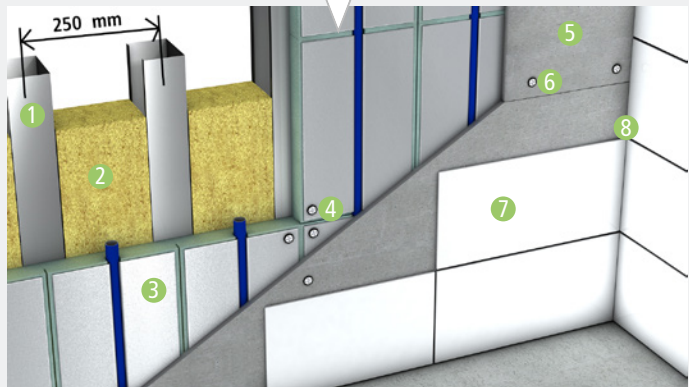


Wandheizung / -kühlung mit Trockenbauprofil

rePET

- 1 Trockenbauprofil z.B. CW 75 75 mm
- 2 Zusatzdämmung 032 (60 mm)
- 3 rePET Systemplatte + Heiz- / Kühlrohr MVR 30 mm
- 4 Befestigungsschraube Heiz- / Kühlelement (z.B. TN 3,5 x 45 mm Feingewinde)
- 5 Trockenbauplatte 12,5 mm
- 6 Befestigungsschraube Trockenbauplatte
- 7 Belag (Anstrich, Tapete, Fliesen)
- 8 Bewegungsfuge

118 mm



Mit Zusatzwärmedämmung

$\geq 2,65 \text{ m}^2\text{K} / \text{W}$

$\sim 22 \text{ kg} / \text{m}^2$ Eigengewicht System rePET inklusive Unterkonstruktion, Rohr und Trockenbauplatte

- Wird die Wandheizung/-kühlung auf einer Außenwand verlegt, ist der Taupunkt zu kontrollieren und ggf. eine Dampfsperre hinzuzufügen.
- Profile in einem Achsabstand von 250 mm (Mitte-Mitte) anordnen.
Heizelemente mit geeigneten Trockenbauschrauben für Metallunterkonstruktion am Profil montieren.
Trockenbauplatten (Stärke 12,5 mm) ebenfalls mit Trockenbauschrauben für Metallunterkonstruktionen mit der Unterkonstruktion verschrauben.
Hinweis: Die Verschraubung der Trockenbauplatten muss durch das Heizelement bis in die Metallunterkonstruktion erfolgen. Die notwendige Schraubenlänge sowie der Abstand der Schrauben sind gemäß den Verarbeitungsrichtlinien des Herstellers zu bestimmen, wobei die Verschraubung der Trockenbauplatten in jedem Profil (Abstand 250 mm) notwendig ist.
- Bei den technischen Werten handelt es sich um richtungsweisende Angaben, die in Abhängigkeit des Herstellers und der verwendeten Materialien variieren können. Die Herstellerangaben und allgemein anerkannten Regeln der Technik sind stets zu beachten.
Max. Vorlauftemperatur mit Trockenbauplatten: 50°C.

Leistungstabelle

Heizen

Wandaufbau	Raumtemperatur	Heizwassertemperatur							
		30°C		35°C		40°C		45°C	
		W / m ²	OFT	W / m ²	OFT	W / m ²	OFT	W / m ²	OFT
Wärmeleitfähigkeit $\lambda = 0,28 \text{ W / mK}$ Gipsfaserplatte 12,5 mm	20 °C	44,9	25,6	68,1	28,5	91,2	31,4	114,2	34,3
	24 °C	25,8	27,2	49,5	30,2	72,7	33,1	95,8	36,0

W / m² – Heizleistung des Systems
OFT – Oberflächentemperatur

Kühlen

Wandaufbau	Raumtemperatur	Kühlwassertemperatur							
		20°C		18°C		16°C		14°C	
		W / m ²	OFT	W / m ²	OFT	W / m ²	OFT	W / m ²	OFT
Wärmeleitfähigkeit $\lambda = 0,28 \text{ W / mK}$ Gipsfaserplatte 12,5 mm	26 °C	26,9	22,6	36,2	21,5	45,5	20,3	54,7	19,2
	24 °C	17,4	21,8	26,9	20,6	36,2	19,5	45,5	18,3

W / m² – Kühlleistung des Systems
OFT – Oberflächentemperatur